

PSD2 API

špecifikácia rozhrania

Obsah

Obsah	2
Zoznam obrázkov	3
Zoznam tabuliek	3
Informácie o dokumente	4
História zmien	4
Schválenie dokumentu	5
Zoznam skratiek a symbolov	6
Odkazy	7
1. Úvod	8
1.1. Cieľ	8
2. Celkový popis	9
2.1. Online autorizácia (AI, POI, LOT)	9
2.2. Dopredná autorizácia (FAC)	10
3. Popis rozhraní	11
3.1. Bezpečnostné požiadavky	11
3.2. URL konvencia	11
3.3. Account Information (AI)	12
3.3.1. /ws/AccountService/1.0/information	12
3.3.2. /ws/AccountService/1.0/informationResult	13
3.4. List Of Transactions (LOT)	14
3.4.1. /ws/AccountService/1.0/transactions	14
3.4.2. /ws/AccountService/1.0/transactionsResult	15
3.5. Payment Order Initiation (POI)	16
3.5.1. /ws/PaymentService/1.0/sendPaymentEcommerce	16
3.5.2. /ws/PaymentService/1.0/sendPaymentStandard	19
3.5.3. /ws/PaymentService/1.0/sendPaymentInternational	20
3.5.4. /ws/PaymentService/1.0/getPaymentStatus	23
3.6. Funds Availability Confirmation (FAC)	25
3.6.1. /ws/AccountService/1.0/balanceCheck	25
4. Zoznam chybových kódov	26
5. Prílohy	28

Zoznam obrázkov

Obrázok č. 1 – Orchestrácia volaní, scenáre AI, POI, LOT	9
Obrázok č. 2 – Orchestrácia volaní, scenár FAC	10
Obrázok č. 3 – TPP autentifikácia	11

Zoznam tabuliek

No table of figures entries

Informácie o dokumente

Názov	PSD2 API
Predmet	Popis rozhrania
Verzia 1.00	1.00

Zoznam skratiek a symbolov

Zoznam skratiek a symbolov je zoradený podľa abecedy.

Skratka/symbol	Stručný popis
365.bank	365 banka
PSD2	Payment Service Directive 2
TPP	Third Party Provider
MEP	Message Exchange Pattern
AI	Account Information
POI	Payment Order Initiation
LOT	List Of Transactions
FAC	Funds Availability Confirmation
AI	Account Information
API GW	API Gateway
CA	Certifikačná autorita
SSL	Secure Socket Layer
TLS	Transport Layer Security
PISP	Payment Information Service Provider
AISP	Account Information Service Provider

Odkazy

Názov	Stručný popis
PSD2	Payment Service Directive 2
RTS on SCA and CSC	Regulatory technical standards for strong customer authentication and common and secure open standards of communication
eIDAS	REGULATION (EU) No 910/2014 OF THE EUROPEAN PARLIAMENT AND OF THE COUNCIL of 23 July 2014 on electronic identification and trust services for electronic transactions in the internal market and repealing Directive 1999/93/EC

1. Úvod

Dokument detailne opisuje rozhrania 365.bank, ktoré sú predmetom direktívy PSD2.

1.1. Cieľ

Cieľom dokumentu je:

- oboznámiť čitateľa s rozhraniami, ktoré poskytuje 365.bank tretím stranám,
- zdefinovať bezpečnostné požiadavky, ktoré musia tretie strany dodržiavať pri komunikácii,
- opísať sekvenciu volaní pri práci s rozhraniami.

2. Celkový popis

Na komunikáciu TPP s 365.bank sú vystavené rozhrania podrobne opísané v nasledujúcich kapitolách. Rozhrania poskytujú tieto funkcionality z direktívy PSD2:

- Account Information (AI)
- Payment Order Initiation (POI)
- List Of Transactions (LOT)
- Funds Availability Confirmation (FAC)

Komunikácia s rozhraniami z pohľadu TPP prebieha vo dvoch rôznych scenároch:

- viackrokov s online autorizáciou klientom (AISP, AISP, PISP):
 - o klient zadá požiadavku,
 - o klient potvrdí (autorizuje) svoju požiadavku online prostredníctvom 2 faktorovej autentifikácie (Internet banking),
 - o klient overuje výsledok spracovania požiadavky;
- jedнокrokov s doprednou autorizáciou klientom (FAC)
 - o výsledok požiadavky je okamžitý, klient udelil dopredný súhlas so spracovaním požiadavky pre TPP.

2.1. Online autorizácia (AI, POI, LOT)

Pri použití scenárov AI, POI, LOT je nutné aby klient potvrdil svoju požiadavku dvojfaktorovou autentifikáciou. Orchestrácia volaní API je naznačená v nasledujúcom sekvenčnom diagrame.



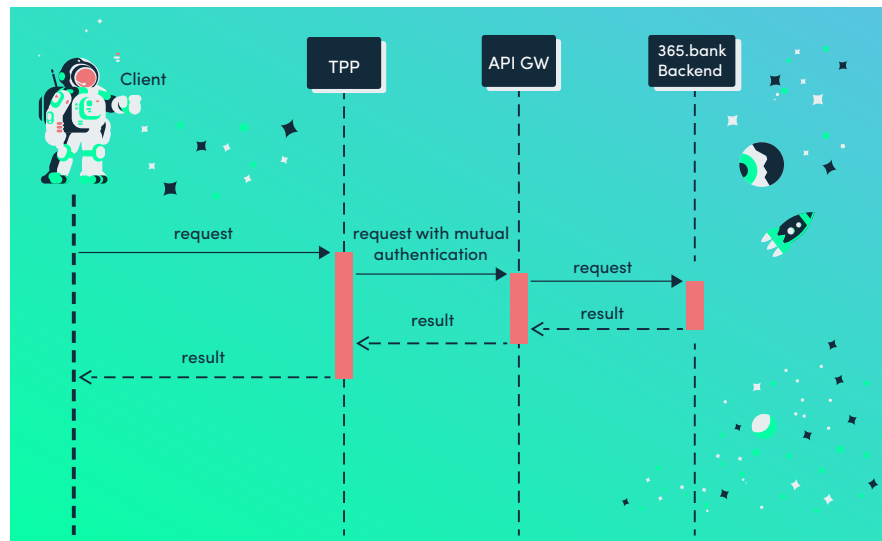
Obrázok č. 1 – Orchestrácia volaní, scenáre AI, POI, LOT

Popis sekvenčného diagramu:

- Klient zadá požiadavku (AI, POI, LOT) prostredníctvom TPP.
- TPP zavolá vystavené API.
- 365.bank overí TPP, vytvorí Order a vráti TPP identifikátor vytvoreného Orderu. Požiadavka sa začne spracovávať.
- TPP presmeruje klienta na stránku Internet Banking.
- Klient sa autentifikuje a autorizuje svoju požiadavku, požiadavka sa začne spracovávať. Autorizácia musí byť vykonaná do 10 minút, inak bude požiadavka zamietnutá.
- Klient je presmerovaný na stránku TPP.
- TPP overí výsledok spracovania požiadavky na základe udeleného identifikátora Orderu.

2.2. Dopredná autorizácia (FAC)

Pred použitím scenára, FAC je nutné, aby klient 365.bank udelil súhlas s poskytovaním informácií o výške disponibilného zostatku pre vymenovaných TPP.



Obrázok č. 2 – Orchestrácia volaní, scenár FAC

Popis sekvenčného diagramu:

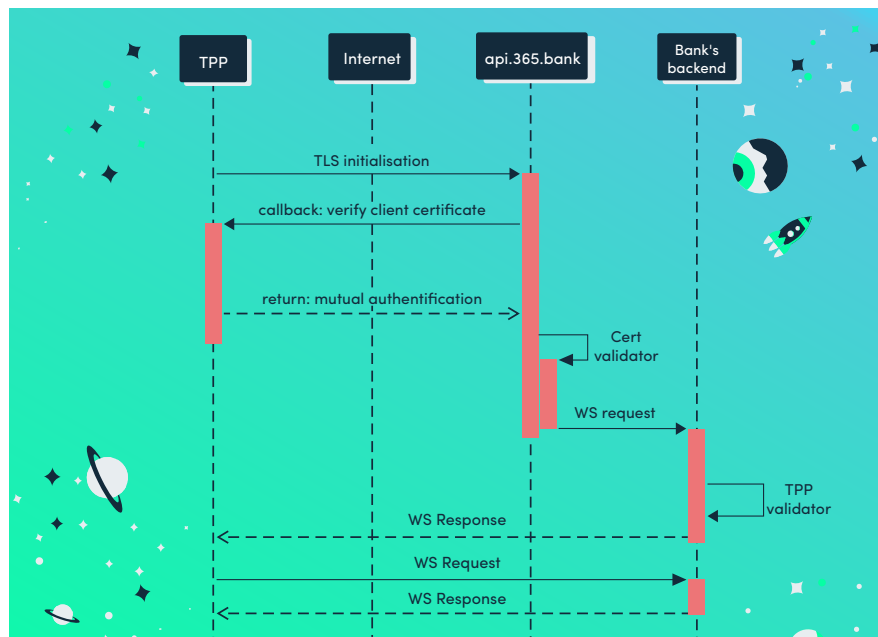
- Klient zadá požiadavku (FAC) prostredníctvom TPP.
- TPP zavolá vystavené FAC API.
- 365.bank overí TPP a spracuje požiadavku online.
- Výsledok požiadavky prezentuje TPP klientovi.

3. Popis rozhraní

3.1. Bezpečnostné požiadavky

Klientsky SW (TPP), ktorý chce používať aplikačné rozhrania 365.bank, musí dodržiavať bezpečnostné požiadavky 365.bank. 365.bank má na komunikáciu s TPP pripravené vlastné riešenie, ktoré nie je v súlade s národným štandardom.

Komunikácia TPP musí byť iniciovaná cez TLS s overovaním certifikátu TPP (mutual authentication) a je naznačená na nasledujúcom obrázku.



Obrázok č. 3 – TPP autentifikácia

V rámci nadviazania TLS komunikácie tretej strany 365.bank požaduje identifikáciu a autentifikáciu TPP prostredníctvom platného certifikátu (X.509 SSL/TLS typu EV alebo kvalifikovaný certifikát v súlade s eIDAS) vydaného príslušným poskytovateľom dôveryhodných certifikačných služieb – verejnou certifikačnou autoritou. Detaily požiadaviek na TLS protokol sú uvedené v RFC 6125. Identifikácia aj autentifikácia prebehnú počas prihlasovania do služby 365.bank a v každom prihlásení sa validuje:

1. podpis certifikačnej authority, ktorá certifikát vydala,
2. platnosť certifikátu,
3. vlastníctvo privátneho kľúča k certifikátu.

Požiadavky na klientsky certifikát vydaný pre TPP:

- certifikát spĺňa štandard X.509,
- certifikát je vydaný poskytovateľom dôveryhodných certifikačných služieb (CA),
- akceptovaný je certifikát typu:
 - o Extended Validation SSL certifikát,
 - o eIDAS kvalifikovaný certifikát na autentifikáciu webových sídiel; eIDAS SSL musí spĺňať požiadavky podľa článku 45 nariadenia (EÚ) č. 910/2014 (zoznam akceptovaných poskytovateľov dôveryhodných služieb je uvedený na webovej stránke Slovenského národného bezpečnostného úradu <http://nbu.gov.sk/en/trust-services/index.html> alebo webovej stránke EU Trust Service <http://tlbrowser.tsl.website/tools/index.jsp>).

Po nadviazaní bezpečnej komunikácie je možné volať aplikačné rozhrania opísané v ďalších kapitolách. Na obrázku č. 3 sú označené pod jednotným názvom WS Request/WS Response.

3.2. URL konvencia

Rozhrania sú vystavené na URL, ktorá sa skladá takto:

https://**domenovemeno/brand/sluzba**

- **domenovemeno** – api.365.bank
- **brand** – je to buď alias pre banku, alebo alias pre testovaciu službu
 - o 365.sk – endpoint na volanie služieb 365.bank
- **sluzba** – služba, ktorú bude TPP volať napríklad pre Account Information, je /ws/AccountService/1.0/information

Napríklad

- https://api.365.bank/365.sk/ws/AccountService/1.0/information

Pre mock služby sú vystavené nasledujúce endpointy:

- https://apitest.365.bank/mockup/ws/AccountService/1.0
- https://apitest.365.bank/mockup/ws/PaymentService/1.0

V ďalšom texte sú názvy podkapitol zodpovedajúce časti sluzba z konvencie URL.

3.3. Account Information (AI)

3.3.1. /ws/AccountService/1.0/information

Transport	TTPS/XML
Method	POST
MIME Type	application/xml
MEP	Synchronous request-response
XSD schema	AccountService_api.xsd

Request message		
HTTP Header parameters	TPPUriRedirect	URL stránky TPP, kam má byť presmerovaný klient po autorizácii požiadavky
	Accept	application/xml
HTTP Content	InformationRequest	

Response message		
HTTP Header parameters	redirectUrl	URL stránky 365.bank, kam má byť presmerovaný klient, aby mohol autorizovať požiadavku
	error	kód chyby
HTTP Content	InformationResponse	

3.3.1.1. Request message – Informationquest

Názov elementu	Povinný	Typ	Popis
orderId	áno	xsd:string	ID objednávky
messageId	áno	xsd:string	Jedinečný identifikátor správy TPP

3.3.1.2. Response message – Informationresponse

Názov elementu	Povinný	Typ	Popis
orderId	áno	xsd:string	Pridelené ID objednávky

3.3.2. /ws/AccountService/1.0/informationResult

Transport	TTPS/XML
Method	POST
MIME Type	application/xml
MEP	Synchronous request-response
XSD schema	AccountService_api.xsd

Request message		
HTTP Header parameters	Accept	application/xml
HTTP Content	InformationResultRequest	

Response message		
HTTP Header parameters	error	kód chyby
	errorDescription	popis chyby
HTTP Content	InformationResultResponse	

3.3.2.1 Request message – Informationquest

Názov elementu	Povinný	Typ	Popis
orderId	áno	xsd:string	ID objednávky
messageId	áno	xsd:string	Jedinečný identifikátor správy TPP

3.3.2.2 Response message – Informationresponse

Názov elementu	Povinný	Typ	Popis
accountName	áno	xsd:string	Názov účtu
accountType	áno	xsd:string	Typ účtu: 0 – bežný 1 – sporiaci
accountCurrency	áno	xsd:string	Mena účtu
accountingBalance	áno	xsd:decimal	Účtovný zostatok na účte
availableBalance	áno	xsd:decimal	Disponibilný zostatok na účte
ownFunds	áno	xsd:decimal	Vlastné zdroje na účte
datetime	áno	xsd:date	Časová známka, ku ktorej je viazaný zostatok

3.4 List Of Transactions (LOT)

3.4.1. /ws/AccountService/1.0/information

Transport	HTTPS/XML
Method	POST
MIME Type	application/xml
MEP	Synchronous request-response
XSD schema	AccountService_api.xsd

Request message		
HTTP Header parameters	TPPUriRedirect	URL stránky TPP, kam má byť presmerovaný klient po autorizácii požiadavky
	Accept	application/xml
HTTP Content	TransactionsRequest	

Response message		
HTTP Header parameters	redirectUrl	URL stránky 365.bank, kam má byť presmerovaný klient, aby mohol autorizovať požiadavku
	error	kód chyby
	errorDescription	popis chyby
HTTP Content	TransactionResponse	

3.4.1.1 Request message – Transactionrequest

Názov elementu	Povinný	Typ	Popis
IBAN	áno	xsd:string	IBAN klienta
dateFrom	áno	xsd:date	Dátum prvého obratu
dateTo	áno	xsd:date	Dátum posledného obratu
transactionType	áno	xsd:string	Typ transakcie: pending realized
messageId	áno	xsd:string	Jedinečný identifikátor správy TPP

3.4.1.2 Response message – Transactionresponse

Názov elementu	Povinný	Typ	Popis
orderId	áno	xsd:string	Pridelené ID objednávky

3.4.2. /ws/AccountService/1.0/informationResult

Transport	HTTPS/XML
Method	POST
MIME Type	application/xml
MEP	Synchronous request-response
XSD schema	AccountService_api.xsd

Request message		
HTTP Header parameters	Accept	application/xml
HTTP Content	TransactionsResultRequest	

Request message		
HTTP Header parameters	error	kód chyby
	errorDescription	popis chyby
HTTP Content	TransactionsResultResponse	

3.4.2.1 Request message – Transactionsresultrequest

Názov elementu	Povinný	Typ	Popis
orderId	áno	xsd:string	ID objednávky
pageNr	áno	xsd:string	Číslo strany s obratmi
messageId	áno	xsd:string	Jedinečný identifikátor správy TPP

3.4.2.2 Response message – Transactionsresultresponse

Názov elementu	Povinný	Typ	Popis
transactionList			
=pageNr	áno	xsd:integer	ID aktuálnej strany
=totalPages	áno	xsd:integer	Celkový počet strán
=transaction	nie		Zoznam transakcií
==id	nie	xsd:string	ID obratu klienta
==type	áno	xsd:string	Typ operácie
==date	áno	xsd:date	Dátum vykonania obratu
==amount	áno	xsd:decimal	Suma transakcie
==reference	nie	xsd:string	Referencia
==note	nie	xsd:string	Poznámka
==rowIDInPage	nie	xsd:integer	ID riadka obratu na strane
==accountNumber	áno	xsd:string	Číslo účtu
==accountBankCode	nie	xsd:string	Kód banky účtu
==accountName	nie	xsd:string	Názov účtu
==correspondingAccountNumber	nie	xsd:string	Číslo protiúčtu
==correspondingAccountBankCode	nie	xsd:string	Kód banky protiúčtu

3.5. Payment Order Initiation (POI)

Rozhranie sa používa na iniciovanie platby. Podľa typu platby sú vystavené 3 rôzne endpointy:

- sendPaymentEcommerce – okamžité platby (SEPA)
- sendPaymentStandard – štandardné platby s doprednou platnosťou (SEPA)
- sendPaymentInternational – medzinárodné platby (Non SEPA)

3.5.1. /ws/PaymentService/1.0/sendPaymentEcommerce

Transport	HTTPS/XML
Method	POST
MIME Type	application/xml
MEP	Synchronous request-response
Request XSD schéma	pain.001.001.07.PaBkCustomPOlecomm.xsd Customizovaná PAIN001 schéma je použitá ako payload. Pre dátové typy pozri špecifikáciu PAIN001.
Response XSD schéma	pain.002.001.08.xsd Customizovaná PAIN002 schéma je použitá ako payload. Pre dátové typy pozri špecifikáciu PAIN002.

Response message		
HTTP Header parameters	TPPUriRedirect	URL stránky TPP, kam má byť presmerovaný klient po autorizácii požiadavky
	Accept	application/xml
HTTP Content	SendPaymentEcommerceRequest	

Response message		
HTTP Header parameters	redirectUrl	URL stránky 365.bank, kam má byť presmerovaný klient, aby mohol autorizovať požiadavku
	error	kód chyby
	errorDescription	popis chyby
HTTP Content	SendPaymentEcommerceResponse	

3.5.1.1 Request message – Sendpaymentecommercerequest

Znak = v stĺpci Názov elementu predstavuje jednu úroveň v rámci XML štruktúry.

Názov elementu	Povinný	Typ	Popis
CstmrCdTrfInItN	áno		
=GrpHdr	áno		
==MsgId	áno	Max35Text	Jedinečný identifikátor správy TPP. Nie je povolená diakritika ani medzera. Povolené sú len znaky: A-Za-z0-9+?/-(,.,'
==CreDtTm	áno	ISODatetime	Dátum a čas odoslania správy z TPP
=PmtInf	áno		
==Dbtr	nie		
===Nm	nie	Max140Text	Názov debitora. Nie je povolená diakritika. Povolené sú len znaky: A-Za-z0-9+?/-(,.,'
==DbtrAcct	áno		
===Id	áno		
====IBAN	áno	IBAN2007Identifier	IBAN debitora
==CdTrfTxInf	áno		

===PmtId	áno		
====InstrId	áno	Max35Text	ID transakcie. Nie je povolená diakritika ani medzera. Povolené sú len znaky: A-Za-z0-9+?/-(;),'
====EndToEndId	nie	Max35Text	E2E referencia – validácia syntakticky max. na 35 znakov. Nie je povolená diakritika. Povolené sú len znaky: A-Za-z0-9+?/-(;),' a medzera.
=== Amt	áno		
==== InstdAmt	áno	ActiveOrHistoricCurrencyAndAmount	Suma prevodného príkazu a mena. Mena iba EUR. Suma musí byť >=0.01 a <=999999999.99. Suma musí byť zaokrúhlená iba na 2 desatinné miesta. Oddelovač desatinných miest je "." (bodka).
===Cdtr	áno		
====Nm	áno	Max140Text	Názov príjemcu Nie je povolená diakritika. Povolené sú len znaky: A-Za-z0-9+?/-(;),' a medzera
===CdtrAcct	áno		
====Id	áno		
====IBAN	áno	IBAN2007Identifier	IBAN creditora
===RmtInf	nie		
====Ustrd	nie	Max140Text	Referencia platiteľa Nie je povolená diakritika. Povolené sú len znaky: A-Za-z0-9+?/-(;),' a medzera

3.5.1.2 Response message – Sendpaymentecommerceresponse

Názov elementu	Povinný	Typ	Popis
CstmrPmtStsRpt	áno		
=GrpHdr	áno		
==MsgId	áno	Max35Text	Message ID odpovede
==CreDtTm	áno	ISODateTime	Dátum a čas, ku ktorému bol vypočítaný stav transakcie
=OrgnGrpInfAndSts	áno		
==OrgnMsgId	áno	Max35Text	kópia poľa GrpHdr/MsgId z Requestu
==OrgnMsgNmId	áno	Max35Text	pain.001.001.07 – konštanta
=OrgnPmtInfAndSts	nie		
==OrgnPmtInfId	áno	Max35Text	kópia PmtInf/CdTrfTxInf/PmtId/InstrId z Requestu
==TxInfAndSts	nie		
===OrgnInstrId	nie	Max35Text	Order Id
===TxSts	nie	ExternalPaymentTransactionStatus1Code	RCVD = prebieha spracovanie platby, ERR = chyba, COMP = platba bola spracovaná
=== StsRsnInf	nie		
====Rsn	nie		
====Cd	áno	ExternalStatusReason1Code	reason code

3.5.2. /ws/PaymentService/1.0/sendPaymentStandard

Transport	HTTPS/XML
Method	POST
MIME Type	application/xml
MEP	Synchronous request-response
Request XSD schéma	pain.001.001.07.PaBkCustomPOIstd.xsd Customizovaná PAIN001 schéma je použitá ako payload. Pre dátové typy pozri špecifikáciu PAIN001.
Response XSD schéma	pain.002.001.08.xsd Customizovaná PAIN002 schéma je použitá ako payload. Pre dátové typy pozri špecifikáciu PAIN002.

Response message		
HTTP Header parameters	TPPUriRedirect	URL stránky TPP, kam má byť presmerovaný klient po autorizácii požiadavky
	Accept	application/xml
HTTP Content	SendPaymentStandardResponse	

Response message		
HTTP Header parameters	redirectUrl	URL stránky 365.bank, kam má byť presmerovaný klient, aby mohol autorizovať požiadavku
	error	kód chyby
	errorDescription	popis chyby
HTTP Content	SendPaymentStandardResponse	

3.5.2.1 Request message – Sendpaymentstandardrequest

Znak = v stĺpci Názov elementu predstavuje jednu úroveň v rámci XML štruktúry.

Názov elementu	Povinný	Typ	Popis
CstmrCdtTrfInItN	áno		
=GrpHdr	áno		
==MsgId	áno	Max35Text	Jedinečný identifikátor správy TPP. Nie je povolená diakritika ani medzera. Povolené sú len znaky: A-Za-z0-9+?/-(;),!
==CreDtTm	áno	ISODatetime	Dátum a čas odoslania správy z TPP
=PmtInf	áno		
==ReqdExctnDt	nie	ISODate	Dátum splatnosti
==Dbtr	áno		
===Nm	nie	Max140Text	Názov debtora Nie je povolená diakritika. Povolené sú len znaky: A-Za-z0-9+?/-(;),! a medzera.
==DbtrAcct	áno		

===Id	áno		
====IBAN	áno	IBAN2007Identifier	IBAN debtora
==CdTrfTxInf	áno		
===PmtId	áno		
====InstrId	áno	Max35Text	ID transakcie Nie je povolená diakritika ani medzera. Povolené sú len znaky: A-Za-z0-9+?/-(;),'
====EndToEndId	nie	Max35Text	E2E referencia – validácia syntakticky max. na 35 znakov. Nie je povolená diakritika. Povolené sú len znaky: A-Za-z0-9+?/-(;),' a medzera.
=== Amt	áno		
==== InstdAmt	áno	ActiveOrHistoricCurrencyAndAmount	Suma prevodného príkazu a mena. Mena iba EUR. Suma musí byť >=0.01 a <=999999999.99. Suma musí byť zaokrúhľená iba na 2 desatinné miesta. Oddelovač desatinných miest je "." (bodka)
===Cdtr	áno		
====Nm	áno	Max140Text	Názov príjemcu Nie je povolená diakritika. Povolené sú len znaky: A-Za-z0-9+?/-(;),' a medzera.
===CdtrAcct	áno		
===Id	áno		
====IBAN	áno	IBAN2007Identifier	IBAN creditora
===RmtInf	nie		
====Ustrd	nie	Max140Text	Referencia platiteľa Nie je povolená diakritika. Povolené sú len znaky: A-Za-z0-9+?/-(;),' a medzera.

3.5.2.2 Request message – Sendpaymentstandardrequest

Názov elementu	Povinný	Typ	Popis
CstmrPmtStsRpt	áno		
=GrpHdr	áno		
==MsgId	áno	Max35Text	Message ID odpovede
==CreDtTm	áno	ISODateTime	Dátum a čas, ku ktorému bol vypočítaný stav transakcie
=OrgnlGrpInfAndSts	áno		
==OrgnlMsgId	áno	Max35Text	kópia poľa GrpHdr/MsgId z Requestu
==OrgnlMsgNmId	áno	Max35Text	pain.001.001.07 – konštanta
=OrgnlPmtInfAndSts	nie		
==OrgnlPmtInfId	áno	Max35Text	kópia PmtInf/CdTrfTxInf/PmtId/InstrId z Requestu

==TxInfAndSts	nie		
===OrgnlInstrId	nie	Max35Text	Order ID
===TxSts	nie	ExternalPaymentTransactionStatus1Co	RCVD = prebieha spracovanie platby ERR = chyba COMP = platba bola spracovaná
=== StsRsnInf	nie		
====Rsn	nie		
====Cd	áno	ExternalStatusReason1Code	reason code

3.5.3. /ws/PaymentService/1.0/sendPaymentInternational

Transport	HTTPS/XML
Method	POST
MIME Type	application/xml
MEP	Synchronous request-response
Request XSD schéma	pain.001.001.07.PaBkCustomPOLint.xsd Customizovaná PAIN001 schéma je použitá ako payload. Pre dátové typy pozri špecifikáciu PAIN001.
Response XSD schéma	pain.002.001.08.xsd Customizovaná PAIN002 schéma je použitá ako payload. Pre dátové typy pozri špecifikáciu PAIN002.

Response message		
HTTP Header parameters	TPPUriRedirect	URL stránky TPP, kam má byť presmerovaný klient po autorizácii požiadavky
	Accept	application/xml
HTTP Content	SendPaymentInternationalRequest	

Response message		
HTTP Header parameters	redirectUrl	URL stránky 365.bank, kam má byť presmerovaný klient, aby mohol autorizovať požiadavku
	error	kód chyby
	errorDescription	popis chyby
HTTP Content	SendPaymentInternationalResponse	

3.5.3.1 Request message – Sendpaymentstandardrequest

Znak = v stĺpci Názov elementu predstavuje jednu úroveň v rámci XML štruktúry.

Názov elementu	Povinný	Typ	Popis
CstmrCdtTrfInItN	áno		
=GrpHdr	áno		
==MsgId	áno	Max35Text	Jedinečný identifikátor správy TPP. Nie je povolená diakritika ani medzera. Povolené sú len znaky: A-Za-z0-9+?/-(,)!'
==CreDtTm	áno	ISODateTime	Dátum a čas odoslania správy z TPP
=PmtInf	áno		
==ReqdExctnDt	áno	ISODate	Dátum splatnosti
==Dbtr	nie		
===Nm	nie	Max140Text	Názov debtora Nie je povolená diakritika. Povolené sú len znaky: A-Za-z0-9+?/-(,)!' a medzera.
==DbtrAcct	áno		
===Id	áno		
====IBAN	áno	IBAN2007Identifier	IBAN debtora
==CdtTrfTxInf	áno		
===PmtId	áno		
====InstrId	áno	Max35Text	ID transakcie Nie je povolená diakritika ani medzera. Povolené sú len znaky: A-Za-z0-9+?/-(,)!'
====EndToEndId	nie	Max35Text	E2E referencia – validácia syntakticky max. na 35 znakov. Nie je povolená diakritika. Povolené sú len znaky: A-Za-z0-9+?/-(,)!' a medzera.
===Amt	áno		
====InstdAmt	áno	ActiveOrHistoricCurrencyAndAmount	Suma prevodného príkazu a mena. Suma musí byť >=0.01 a <=999999999.99. Suma musí byť zaokrúhľená iba na 2 desatinné miesta. Oddelovač desatinných miest je "." (bodka)
====ChrgBr	áno	ChargeBearerTypeCodePaBk	Poplatková dispozícia (SHA, OUR, BEN)
==CdrAgnt	áno		
====FinInstnId	áno		
=====BICFI	áno	BICFIIdentifier	SWIFT/BIC banky príjemcu
==Cdr	áno		
====Nm	áno	Max140Text	Názov príjemcu Nie je povolená diakritika. Povolené sú len znaky: A-Za-z0-9+?/-(,)!' a medzera.

====PstlAdr	áno		
====StrtNm	áno	Max70Text	Ulica príjemcu
====TwnNm	áno	Max35Text	Mesto príjemcu platby
====CtrySubDvsn	áno	Max35Text	Štát príjemcu
====Ctry	áno	CountryCode	Kód štátu príjemcu z ISO 20022
==CdrAcct	áno		
====ld	áno		
====Othr	áno		
====ld	áno	Max34Text	Účet príjemcu v tvare IBAN alebo account
==RmtInf	nie		
====Ustrd	nie	Max140Text	Referencia platiteľa Nie je povolená diakritika. Povolené sú len znaky: A-Za-z0-9+?/-(;),' a medzera.

3.5.3.2 Request message – Sendpaymentinternationalresponse

Názov elementu	Povinný		Popis
CstmrPmtStsRpt	áno		
=GrpHdr	áno		
==MsgId	áno	Max35Text	Message ID odpovede
==CreDtTm	áno	ISODateTime	Dátum a čas, ku ktorému bol vypočítaný stav transakcie
=OrgnGrpInfAndSts	áno		
==OrgnMsgId	áno	Max35Text	kópia poľa, GrpHdr/MsgId z Requestu
==OrgnMsgNmId	áno	Max35Text	pain.001.001.07 – konštanta
=OrgnPmtInfAndSts	nie		
==OrgnPmtInfId	áno	Max35Text	kópia PmtInf/CdtTrfTxInf/PmtId/InstrId z Requestu
==TxInfAndSts	nie		
===OrgnInstrId	nie	Max35Text	Order ID
===TxSts	nie	ExternalPaymentTransactionStatus1Code	RCVD = prebieha spracovanie platby ERR = chyba COMP = platba bola spracovaná.
===StsRsnInf	nie		
====Rsn	nie		
====Cd	áno	ExternalStatusReason1Code	reason code

3.5.4. /ws/PaymentService/1.0/getPaymentStatus

Transport	HTTPS/XML
Method	POST
MIME Type	application/xml
MEP	Synchronous request-response
Request XSD schéma	PaymentService_api.xsd
Response XSD schéma	PaymentService_api.xsd

Response message		
HTTP Header parameters	Accept	application/xml
HTTP Content	SendPaymentInternationalRequest	

Response message		
HTTP Header parameters	error	kód chyby
	errorDescription	popis chyby
HTTP Content	GetPaymentStatusResponse	

3.5.4.1 Request message – Sendpaymentstandardrequest

Znak = v stĺpci Názov elementu predstavuje jednu úroveň v rámci XML štruktúry.

Názov elementu	Povinný	Typ	Popis
PaymentStatus			
=GrpHdr	áno		
==MsgId	áno	xsd:string	Jedinečný identifikátor správy TPP
==CreDtTm	áno	xsd:dateTime	Dátum a čas odoslania správy z TPP
=Order	áno		
==OrderId	áno	xsd:string	ID Orderu

3.5.4.2 Response message – Getpaymentstandardresponse

Názov elementu	Povinný	Typ	Popis
CstmrPmtStsRpt	áno		
=GrpHdr	áno		
==MsgId	áno	Max35Text	Message ID odpovede
==CreDtTm	áno	ISODateTime	Dátum a čas, ku ktorému bol vypočítaný stav transakcie
=OrgnGrpInfAndSts	áno		
==OrgnMsgId	áno	Max35Text	kópia poľa GrpHdr/MsgId z Requestu
==OrgnMsgNmId	áno	Max35Text	pain.001.001.07 – konštanta
=OrgnPmtInfAndSts	nie		
==OrgnPmtInfId	áno	Max35Text	kópia PmtInf/CdtTrfTxInf/PmtId/InstrId z Requestu
==TxInfAndSts	nie		

===OrgnlnInstrId	nie	Max35Text	Order ID
===TxSts	nie	ExternalPaymentTransactionStatus1Code	RCVD = prebieha spracovanie platby ERR = chyba COMP = platba bola spracovaná.
=== StsRsnInf	nie		
====Rsn	nie		
=====Cd	áno	ExternalStatusReason1Code	reason code

3.6. Funds Availability Confirmation (FAC)

3.6.1. /ws/AccountService/1.0/balanceCheck

Transport	HTTPS/XML
Method	POST
MIME Type	application/xml
MEP	Synchronous request-response
XSD schéma	AccountService_api.xsd

Response message		
HTTP Header parameters	Accept	application/xml
HTTP Content	BalanceCheckRequest	

Response message		
HTTP Header parameters	error	kód chyby
	errorDescription	popis chyby
HTTP Content	BalanceCheckResponse	

3.6.1.1 Request message – Balancecheckrequest

Názov elementu	Povinný	Typ	Popis
IBAN	áno	xsd:string	IBAN klienta
amount	áno	xsd:decimal	Výška zostatku, ktorú je potrebné preveriť
currency	áno	xsd:string	Mena
messageId	áno	xsd:string	Jedinečný identifikátor správy TPP

3.6.1.2 Request message – Balancecheckrequest

Názov elementu	Povinný	Typ	Popis
result	áno	xsd:boolean	Výsledok operácie
dateTime	áno	xsd:dateTime	Časová známka, ku ktorej je vykonaná kontrola

4. Zoznam chybových kódov

V prípade chyby je kód chyby a popis chyby odovzdaný parametrami v HTTP hlavičke.

Parametre HTTP hlavičky:

- error – kód chyby
- errorDescription – popis chyby

Kód chyby	Popis chyby
Err_out_001	Nepovolené znaky v poli InstrId. Príkaz nebolo možné spracovať. Prosím, overte správnosť zadaných údajov.
Err_out_002	Nesprávne zadaná suma. Príkaz nebolo možné spracovať. Prosím, overte správnosť zadaných údajov.
Err_out_003	Príkaz nebolo možné spracovať z dôvodu nesprávneho dátumu platnosti. Prosím, overte správnosť zadaných údajov.
Err_out_004	Príkaz nebolo možné spracovať pre nedostatočný disponibilný zostatok.
Err_out_005	Príkaz nebolo možné spracovať z dôvodu nesprávneho dátumu platnosti od. Prosím, overte správnosť zadaných údajov.
Err_out_006	Príkaz nebolo možné spracovať z dôvodu nesprávneho dátumu splatnosti. Prosím, overte správnosť zadaných údajov.
Err_out_007	Príkaz nebolo možné spracovať z dôvodu nesprávneho formátu IBAN. Prosím, overte správnosť zadaných údajov.
Err_out_008	Príkaz nebolo možné spracovať z dôvodu nesprávnej valuty. Prosím, overte správnosť zadaných údajov.
Err_out_009	Príkaz nebolo možné spracovať z dôvodu, že banka príjemcu nie je SEPA bankou. Prosím, overte správnosť zadaných údajov.
Err_out_010	Príkaz nebolo možné spracovať, na účte nie je dostatok prostriedkov. Prosím, overte správnosť zadaných údajov.
Err_out_011	Príkaz nebolo možné spracovať, nie sú korektne vyplnené údaje platiteľa. Prosím, overte správnosť zadaných údajov.
Err_out_012	Príkaz nebolo možné spracovať. Nie je možné realizovať prevod na rovnaký účet. Prosím, overte správnosť zadaných údajov.
Err_out_013	Príkaz nebolo možné spracovať. Prosím, overte správnosť zadaných údajov, najmä existenciu účtu a jeho obmedzenia.
Err_out_014	Príkaz nebolo možné spracovať. Prosím, overte správnosť zadaných údajov, najmä existenciu účtu a jeho obmedzenia.
Err_out_015	Príkaz nebolo možné spracovať. Prosím, overte správnosť zadaných údajov alebo skúste neskôr.
Err_out_016	Príkaz nebolo možné spracovať. Prosím, overte správnosť zadaných údajov, najmä existenciu účtu (príjemcu?) a jeho obmedzenia.
Err_out_017	Príkaz bol prijatý a spracúva sa.
Err_out_018	Príkaz nebolo možné spracovať. Prosím, overte správnosť zadaných údajov, najmä formát účtu.
Err_out_019	Príkaz nebolo možné spracovať. Prosím, overte správnosť zadaných údajov, najmä IBAN a BIC príjemcu.
Err_out_020	Príkaz nebolo možné spracovať. Prosím, overte správnosť zadaných údajov, najmä IBAN príjemcu.
Err_out_021	Príkaz nebolo možné spracovať. Prosím, overte správnosť zadaných údajov, najmä kód banky príjemcu.
Err_out_022	Príkaz nebolo možné spracovať. Prosím, overte správnosť zadaných údajov.
Err_out_023	Príkaz nebolo možné spracovať. Účet je neaktívny.

Err_out_024	Príkaz nebolo možné spracovať. Vyskytol sa problém pri konverzii čísla účtu IBAN. Prosím, overte správnosť zadaných údajov.
Err_out_025	Účet príjemcu vo formáte IBAN nie je správny. Prosím, overte správnosť zadaných údajov.
Err_out_026	Zrýchlený prevod v uvedenej sume nie je možné realizovať.
Err_out_027	Príkaz nebolo možné spracovať. Vypršal čas na autorizáciu.
Err_out_028	Príkaz nebolo možné spracovať. Nebol autorizovaný.
401 Unauthorized	Príkaz nebolo možné spracovať. Vypršal čas na autorizáciu.
403 Forbidden	Príkaz nebolo možné spracovať. Nebol autorizovaný.